

## STARGARDZKA 8 A / I PIĘTRO / 40,35 M<sup>2</sup>



Powierzchnia ofertowana: 40,35 m<sup>2</sup> Dostępność: od zaraz Czynsz netto: 32 PLN / mkw WROCŁAW



Nieruchomość położona jest przy ul. Stargardzkiej 8A, w południowo-zachodniej części miasta, w dzielnicy Wrocław-Fabryczna. Budynek znajduje się w bliskiej odległości AOW (zjazd Wrocław STADION) oraz jednej z głównych arterii Wrocławia - ul. Legnickiej. Atutem jest także bliskie sąsiedztwo stacji kolejowej Wrocław - KUŹNIKI, a także przystanku autobusowego (15 minut do Rynku, 5 minut do Stadionu Miejskiego, 2 minuty do stacji Wrocław-Kuźniki)

Prezentowana nieruchomość to dwukondygnacyjny budynek, obejmujący przestrzenie o charakterze biurowym, przemysłowym i magazynowym.

- Całodobowa ochrona
- Dostęp do budynku 24
- Bezpłatne miejsca parkingowe dla najemców
- Klimatyzacja / wentylacja całego obiektu



## Informacje o lokalu

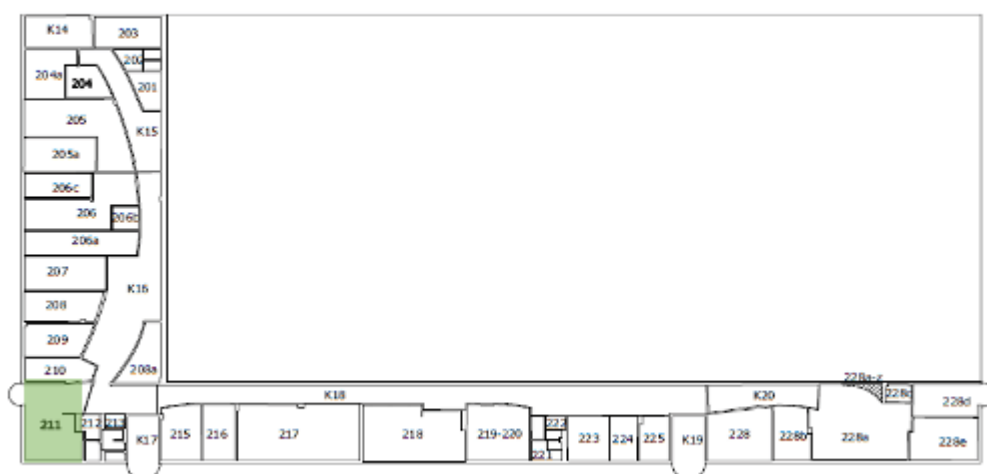
Powierzchnia ofertowana 40,35 m<sup>2</sup>

Dostępność Od zaraz

Kondygnacja	I piętro
Czynsz netto	32 PLN / m <sup>2</sup>
Opłaty eksploatacyjne netto	12,20 PLN / m <sup>2</sup>
Media / Opłaty indywidualne ryczałt	
Okres najmu	5 lat
Parking	bezpłatny

Powyższa informacja nie stanowi oferty w rozumieniu Kodeksu Cywilnego

SCHEMAT LOKALIZACJI POMIESZCZEŃ  
BUDYNEK MAGAZYNOWO-BIUROWY  
Wrocław, ul. Stargardzka 8a, obręb Glińców Mały, AM-2, działka 11/1  
PARTER



Zapytaj o ten lokal

Anna Dul  
komercja@trudo.one  
+48 510 015 955